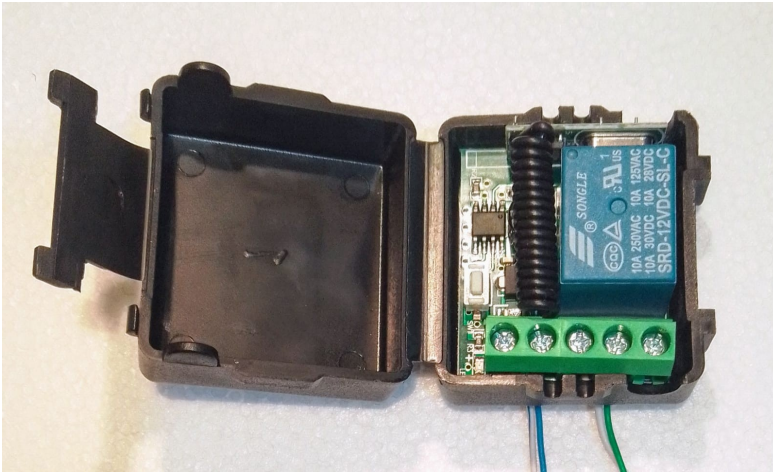


Comando remoto 1 canal 433 Mhz.



Descripción

Muy completo rele a control remoto. El mismo se puede programar en distintos modos, incluso cada botón en un modo diferente

Los modos de programación son:

- 1) **Momentáneo:** El rele se mantiene activo al presionar el botón y se desactiva al soltarlo.
- 2) **Toggle.** El rele cambia de estado cada vez que se apreta el botón.
- 3) **Latch;** Un botón activa y otro desactiva el Rele.
- 4) **Delay** El rele se activa al apretar el botón durante 5, 10 o 15 segundos y luego se desactiva.

Notas:

- Cada control remoto puede activar todos los relees que el usuario configure.
- Cada rele permite almacenar 15 memorias. Estas memorias se pueden usar combinando controles y botones. Al grabar la memoria 16 se pierde la memoria 1, de modo que el máximo sigue siendo 15.

Para aumentar la cantidad de controles, se pueden usar copiadorees. En ese caso se pueden duplicar sin limite.

Datos técnicos:

Alimentación: 10V-14VCC

Corriente en espera: <5mA

Frecuencia de RF: 433 Mhz

Modo de trabajo RF: Superheterodyne

Sensibilidad de recepción:> 97dbm

Bateria del control: 27A (incluida).

Tipo de cableado: terminal fijo (Bornera)

Terminal de salida: NO, NC, COM

Dimensión de la PCB: 35 * 30 * 18mm (L, W, H)

Esquema de conexiones 1:

- V: 12V - entrada;

+ V: entrada 12V +;

NO: Salida, normalmente abierta;
COM: Salida, común;
NC: Salida, normalmente cerrado;

Programación de controles

Borrar todos los controles:

Pulse **8 veces** el pulsador de aprendizaje en el módulo receptor, todos los códigos se borrarán.

Alta de un control: (Modo momentáneo):

Presione el pulsador de aprendizaje (en el Receptor) **una vez**, el LED (en el Receptor) parpadeará una vez. Cuando el LED está encendido, presione el botón del mando a distancia (el que usted quiera programar), el LED (en el Receptor) parpadeará 3 veces y luego apagará.

La programación tuvo éxito.

Alta de un control: (Modo Toggle-Conmutar)

Presione el pulsador de aprendizaje (en el Receptor) **dos veces**, el LED (en el Receptor) parpadeará 2 veces. Cuando el LED está encendido, presione el botón del mando a distancia (el que usted quiera programar), el LED (en el Receptor) parpadeará 3 veces y luego apagará, La programación tuvo éxito.

Alta de un control: (Modo Latching-Cerrojo-Bloqueo-Retención)

Nota: Cuando elige el modo de retención, para programar un control remoto, necesita programar dos botones diferentes, el primero que se programa es para "ON", el segundo para "OFF".

Por ejemplo: botón A = ON, botón B = OFF

Presione el pulsador de aprendizaje/programación (en el Receptor) **tres veces**, el LED (en el Receptor) parpadeará 3 veces. Cuando el LED está encendido, presione el botón del mando a distancia (el que usted quiera programar), presione el botón A, el LED parpadea por 3 veces. Presione el botón del mando a distancia B, Led flash por 3 veces. Después de 3 segundos, el indicador LED se apagará.

La programación tuvo éxito.

A = ON, B = OFF.

Alta de un control: (Modo de retardo-delay)

Presione el pulsador de aprendizaje en el receptor **cuatro veces**, el tiempo de retardo sera de 5 segundos.

Presione el pulsador de aprendizaje en el receptor **cinco veces**, el tiempo de retardo sera de 10 segundos.

Presione el pulsador de aprendizaje en el receptor **seis veces**, el tiempo de retardo sera de 15 segundos.

El indicador LED estará apagado.

Pulse el botón del mando a distancia, el LED parpadea y se apaga.

Después de 3 segundos, el indicador LED se encenderá nuevamente, se ha programado con éxito.

[Consultas: info@ab-soft.com.ar](mailto:info@ab-soft.com.ar)

[Whatsapp: +59 11 6508-2762](https://www.whatsapp.com/text/591165082762)

<http://www.ab-soft.com.ar>